

## TOP TIER



瀬戸内マイヤーレモンの  
タルトレット



レアチーズケーキ



アールグレイの  
マドレーヌ



ストロベリーバターサンド

## A PLATE OF MAIN DESSERT



イタリア産チョコレートクリームの  
ミルフィーユ  
塩キャラメルソース バニラアイス

## THE BOTTOM TIER



シャンピニオンスープ



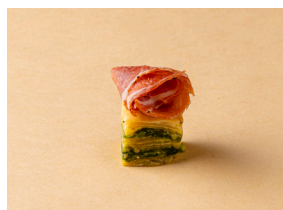
アランチーニ



キャビア ゴールド



サーモンマリネ & ハーブ  
サンドウィッチ



ほうれん草 ドフィノワーズ

## SCONE



プレーン／メープルとホワイトチョコレート  
with  
山梨県産ラフランスのジャム  
塩ホイップバター

## FOOD

トリュフポテト +600

## DRINK MENU

### TEA

オリジナルブレンドティー	HOT / ICE
アンバーティー	HOT
オールドアッサムティー	HOT
オーガニックレイボスティー	HOT / ICE
プレミアムチャイティー	HOT
ブラックペッパーティー	HOT
ジャスミンティー	HOT
八女煎茶	HOT / ICE

### COFFEE / SOFT DRINK

コーヒー	HOT
コールドクレマコーヒー	ICE
オレンジ	
アップル	
グアバ	
ジンジャエール	

### CHAMPAGNE

ルイ・ロデレールクレクション	+1,500
----------------	--------

*White Elegance*  
*Afternoontea*

T H E  
R O O F