

ONE
FUKUOKA
HOTEL



天神の空に、くつろぐ。

歴史と活気が息づく街、福岡・天神。

その中心にそびえる新たなランドマークの最上層には、
空と湾を望みずみずしい眺めと、

多彩な過ごし方の交わる空間が広がっています。

日常と非日常、都市と自然、ビジネスとレジャー、
交流と休息、すべてを豊かに包み込むひとときを、
ここ、ONE FUKUOKA HOTEL から。

Relax in the Tenjin Sky

In the heart of Fukuoka's vibrant and historic Tenjin district, a new landmark rises, offering a fresh perspective from its top floors with sweeping views of the sky and bay. Here, we offer a variety of experiences that converge in a unique space.

Enjoy a fulfilling experience that blends the everyday with the extraordinary, the city with nature, business with leisure, and making connections with relaxation. Embrace the richness of it all at ONE FUKUOKA HOTEL.

FLOOR GUIDE

福岡空港から地下鉄で11分、「天神」駅直結。天神のランドマークとなるビルの最上層が、ONE FUKUOKA HOTELです。悠々とした和モダンの館内は、大きな窓や吹き抜けを取り入れた開放感あふれる造り。どこでお過ごしになっても、広々とした空と心地よい風が感じられます。ご宿泊者専用の施設として、大浴場やサウナ、フィットネス、ライブラリーラウンジを完備。客室は、35㎡から64㎡の全41室。広いテラスや、中庭が見える書斎付きのお部屋も揃えています。お食事は博多湾を望むオールデイダイニング、ルーフトップのカフェ&バー、鉄板焼にて。パーティーや会議にご利用いただける、オープンキッチン付きのバンケットもごございます。旅のはじまりにも、目的地にもなるホテルで、心ゆくまで満たされる体験を。

Just an 11-minute subway ride from Fukuoka Airport, directly connected to Tenjin Station, you'll find ONE FUKUOKA HOTEL situated at the top of Tenjin's landmark building. The modern Japanese-style interior features large windows and open atriums, creating a spacious and airy atmosphere throughout. Guests can enjoy a variety of exclusive facilities, including a large public bath, sauna, fitness center, and library lounge.

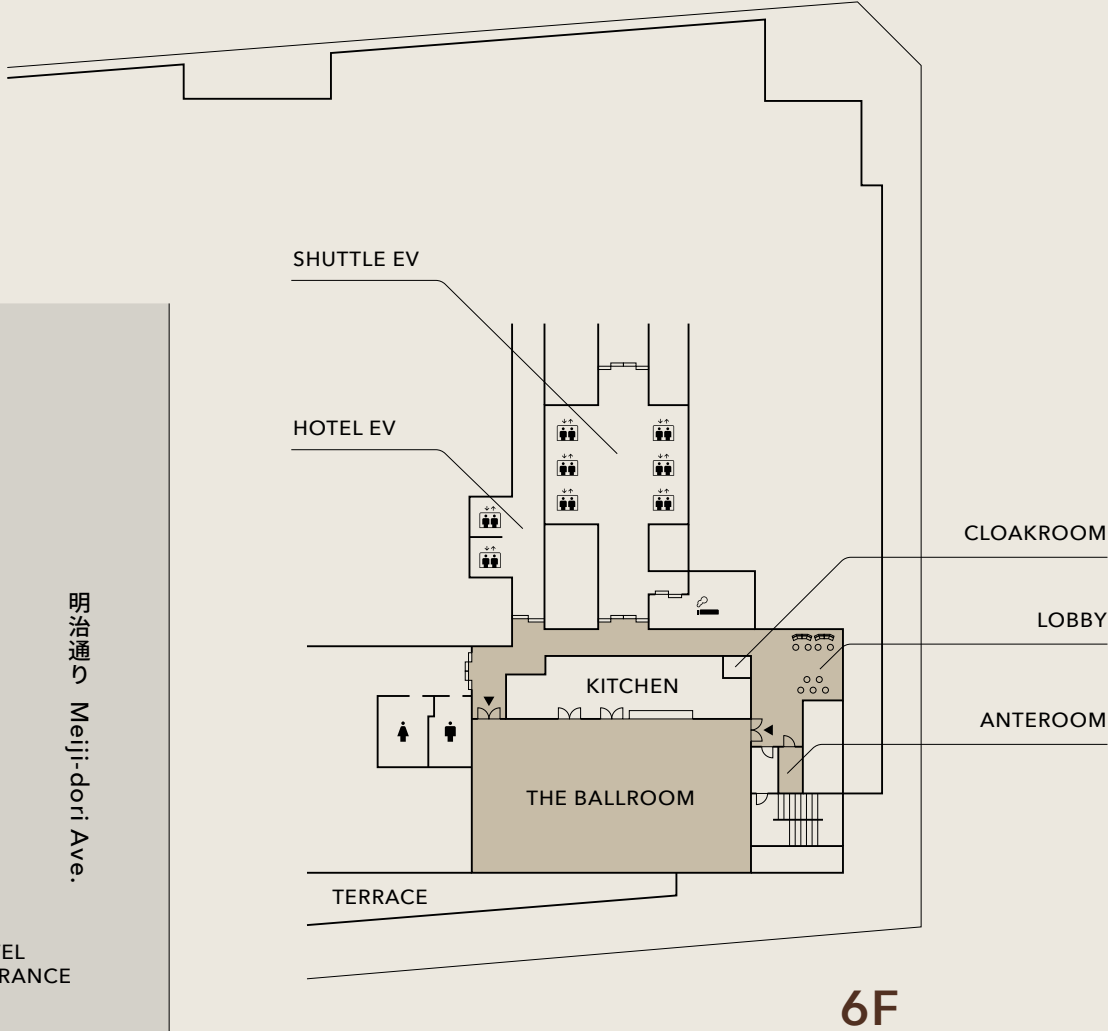
We offer 41 rooms, ranging from 35 to 64 square meters, with options such as expansive terraces and rooms with studies overlooking the courtyard. Dining options include an all-day dining restaurant with views of Hakata Bay, a rooftop café and bar, and a teppanyaki restaurant. Additionally, banquet facilities with an open kitchen are available for events and meetings.

At ONE FUKUOKA HOTEL, experience ultimate satisfaction at a hotel that can be both the beginning of your journey and your destination.

		19F
		18F
		17F
		16F
		15F
		14F
OFFICE		13F
		12F
		11F
		10F
		9F
		8F
		7F
BANQUET ROOM	SKYLOBBY	6F
		5F
SHOP & RESTAURANT		4F
		3F
		2F
CAFE		1F
		B1F
		B2F
DRIVEWAY / TAXI		B3F
PARKING		B4F

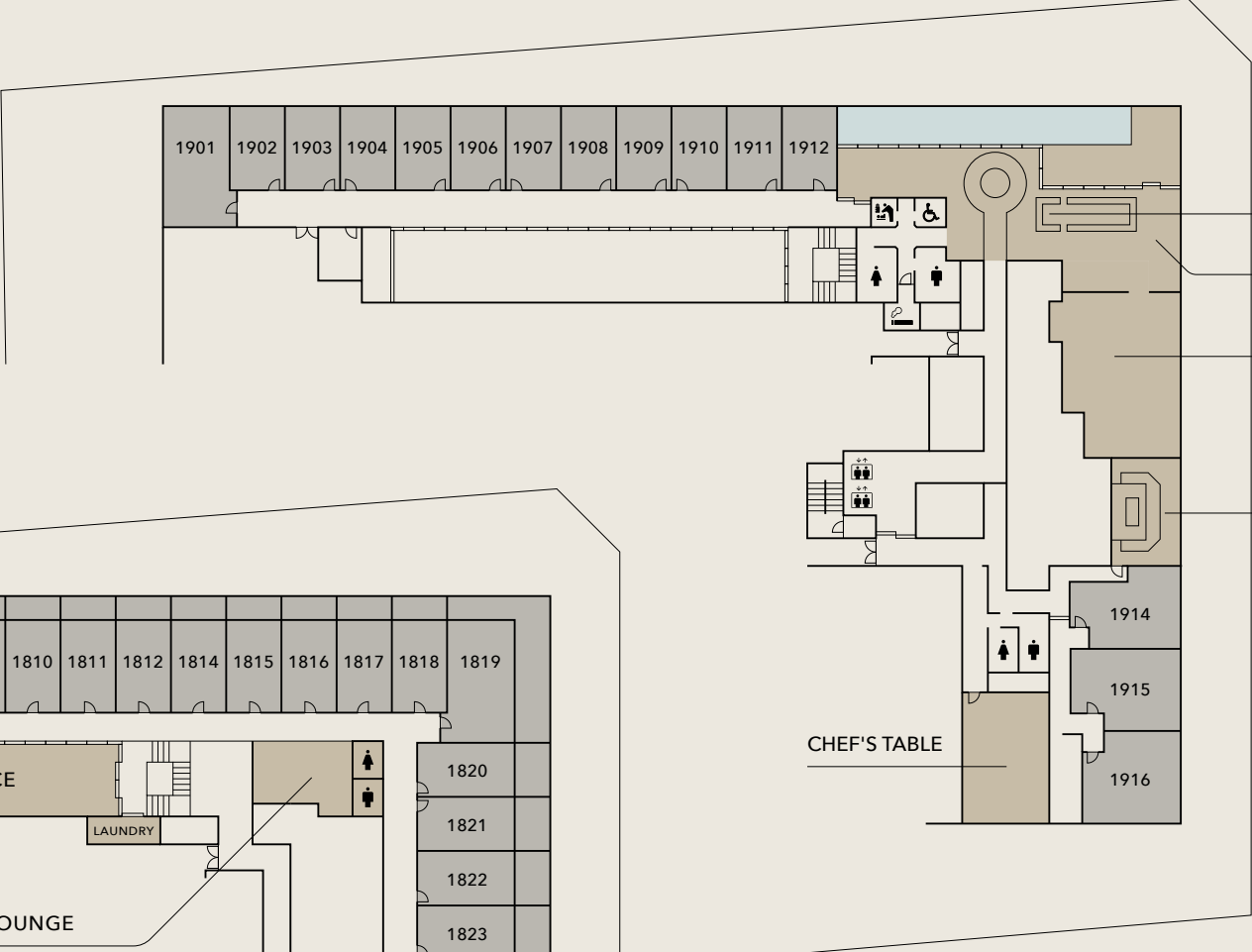
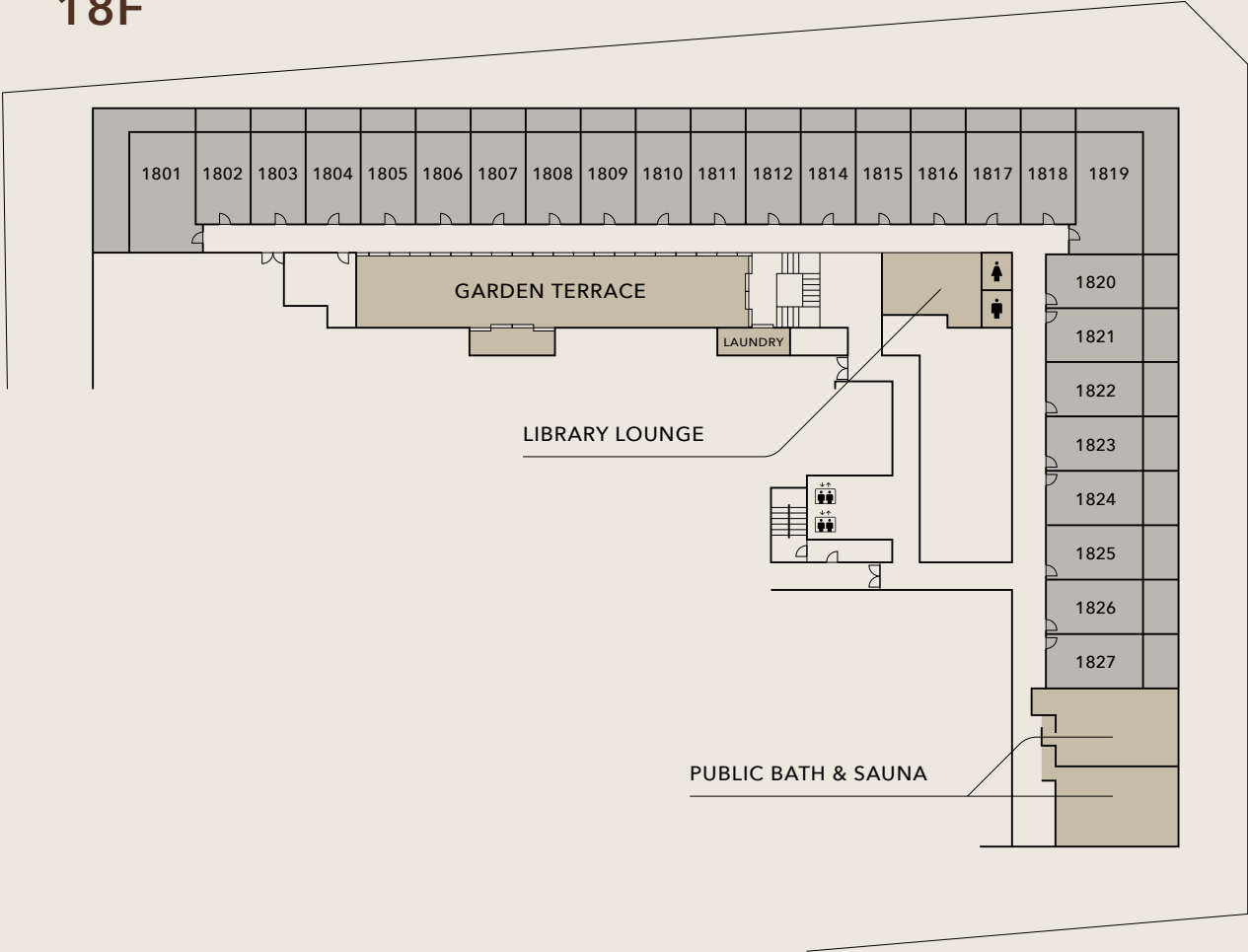


FLOOR MAP



FLOOR MAP

18F



19F



GUEST ROOMS

最上層からの眺望を堪能できるテラス付き客室や、
緑豊かな中庭が眺められる書斎付き客室など全8タイプ。
ゆとりある広さと開放感あふれる窓を備えています。
天神の中心で、優雅なホテルステイをどうぞ。

There are eight types of guest rooms in total, including those with a terrace where guests can enjoy the view from the top floor of the hotel, and those with a study that looks out on a lush green courtyard. These spacious guest rooms feature windows that provide a wonderful sense of openness. Enjoy an elegant stay in the heart of Tenjin.

部屋タイプ Room type	室内面積 Room size	テラス面積 Terrace area	部屋数 Total number of rooms	宿泊人数 Capacity
TENJIN CORNER TERRACE SUITE	62 m ²	43 m ²	2	1～3
TENJIN CORNER SUITE	62 m ²	-	1	1～3
THE ONE FUKUOKA SUITE	64 m ²	-	1	1～3
COMFORT SUITE	60 m ²	-	2	1～3
TERRACE TWIN	40 m ²	13 m ²	8	1～3
SIGNATURE KING	36 m ²	7 m ²	7	1～2
TERRACE KING	36 m ²	7 m ²	9	1～2
SUPERIOR KING	35 m ²	-	11	1～2
TOTAL			41	

●客室設備

ヘアドライヤー / 無線LANインターネット接続 / 4K
液晶テレビ / 電気ケトル / 加湿機能付き空気清浄
機 / アイロン / アイロン台

●アメニティ

タオル / 歯ブラシ / ヘアブラシ / カミソリ / ナイト
ウェア / バスローブ / バスソルト / スキンケアセット

● Guest room facilities

Hair dryer / Wi-fi Internet connection / 4K LCD
TV / Electric kettle / Air purifier & humidifier
combo unit / Clothes iron / Ironing board

● Amenities

Towels / Toothbrushes / Hairbrushes / Razors /
Nightwear / Bathrobes / Bath salts / Skin
care sets

TENJIN CORNER TERRACE SUITE

宿泊人数 1～3名様 / セミダブル 2台 (1200×2000mm) / 室内面積 62㎡ / テラス面積 43㎡
広々とした43㎡のテラスを有する特別なスイートルーム。コーナーの大きな窓からテラスへとつながる、ホテル随一の開放感が特徴です。テラスにはテーブル、チェア、デイベッドを備えており、多様な過ごし方をかなえます。

※ソファベッドの活用で最大3名様までご宿泊いただけます
※2台のベッドをつなげてハリウッドツインにご変更も可能です

Capacity: 1-3 guests / 2 semi-double beds (1200 × 2000 mm) /
Indoor area: 62 m² / Terrace area: 43 m²

An exceptional suite with a spacious 43 m² terrace. The large corner windows leading to the terrace offer the greatest sense of openness out of any room in the hotel. The terrace is equipped with tables, chairs, and daybeds, allowing guests to enjoy the wonderful view in various ways.

*A maximum of three guests can stay in the room by using the sofa bed
*The two beds can also be joined to create a Hollywood twin bed



TENJIN CORNER SUITE

宿泊人数 1～3名様 / セミダブル 2台 (1200×2000mm) / 室内面積 62㎡

2面の大きな窓をコーナーに配した、壮大なパノラマビューが特徴のスイートルーム。ゆとりのある62㎡の広さで、寝室、リビング、バスルームなど、どこでお過ごしになっても天神の空や美しい景色を感じられる造りです。

※ソファベッドの活用で最大3名様までご宿泊いただけます

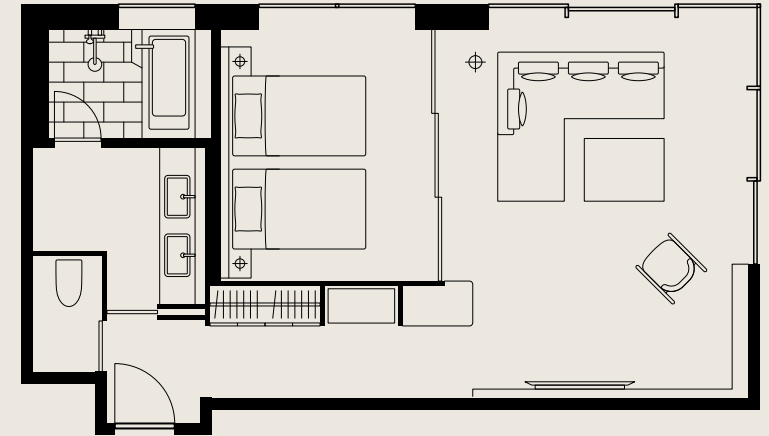
※2台のベッドをつなげてハリウッドツインにご変更も可能です

Capacity: 1-3 guests / 2 semi-double beds (1200 × 2000 mm) / Indoor area: 62 m²

This suite features two large corner windows that afford a spectacular panoramic view. With a spacious 62 m² interior, guests can enjoy looking out at the sky and the beautiful view of Tenjin from every vantage point in the room, whether in the bedroom, living room, or bathroom.

*A maximum of three guests can stay in the room by using the sofa bed

*The two beds can also be joined to create a Hollywood twin bed



THE ONE FUKUOKA SUITE

宿泊人数 1～3名様 / セミダブル 2台 (1200×2000mm) / 室内面積 64㎡

リビングやバスルームから美しい夜景を眺められる、ホテル最上階のスイートルーム。64㎡の広々とした室内にはダイニングと一体になったカウンターキッチンを備えており、長期滞在にも適したお部屋です。

※ソファベッドの活用で最大3名様までご宿泊いただけます

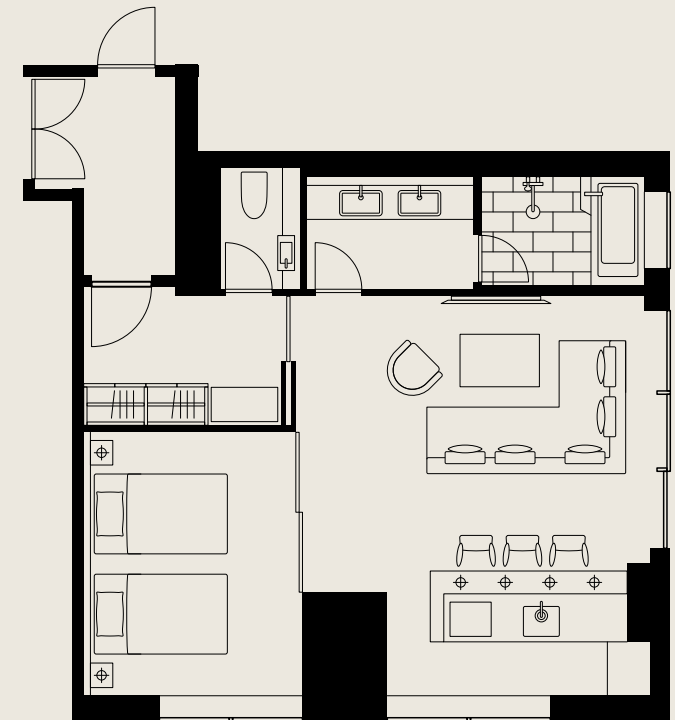
※2台のベッドをつなげてハリウッドツインにご変更も可能です

Capacity: 1-3 guests / 2 semi-double beds (1200 × 2000 mm) / Indoor area: 64 m²

A suite on the top floor of the hotel where guests can enjoy a beautiful night view from both the living room and bathroom. This spacious 64 m² room is equipped with a kitchen and bar counter integrated with the dining room, making it an ideal choice for long-term stays.

*A maximum of three guests can stay in the room by using the sofa bed

*The two beds can also be joined to create a Hollywood twin bed



COMFORT SUITE

宿泊人数 1～3名様 / セミダブル 2台 (1200×2000mm) / 室内面積 60㎡

陽の光がリビングからダイニングまで届くスイートルーム。贅沢にくつろげる60㎡のお部屋です。寝室とリビングが独立しているデザインで、どちらのお部屋でも空と海の眺めを楽しみながらお過ごしいただけます。

※ソファベッドの活用で最大3名様までご宿泊いただけます

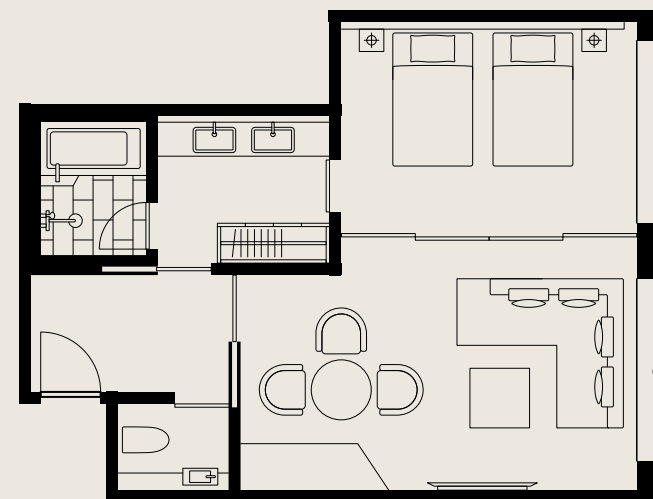
※2台のベッドをつなげてハリウッドツインにご変更も可能です

Capacity: 1-3 guests / 2 semi-double beds (1200 × 2000 mm) / Indoor area: 60 m²

A suite where sunlight reaches from the living room to the dining room. This 60 m² room is perfect for relaxing in luxury. Designed with a separate bedroom and living room, guests can enjoy views of the sky and sea from both rooms.

*A maximum of three guests can stay in the room by using the sofa bed

*The two beds can also be joined to create a Hollywood twin bed



TERRACE TWIN

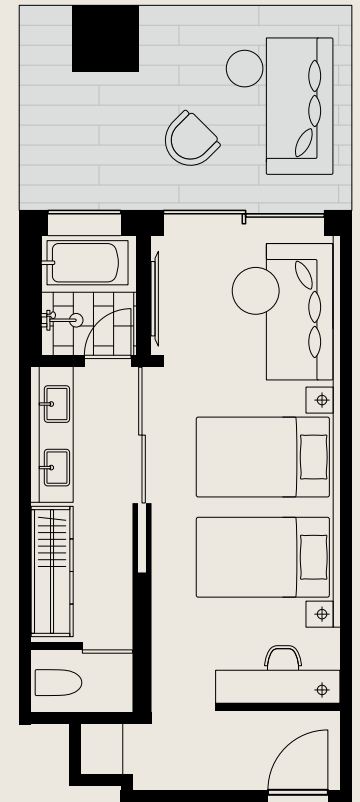
宿泊人数 1～3名様 / セミダブル 2台 (1200×2000mm) / 室内面積 40㎡ / テラス面積 13㎡
海を見渡せる広いテラス付きのお部屋。テラスではソファに身をあずけ、空のもとでくつろぐ特別なひとときを。リビングから書斎までひとつづきになっている室内には、長期滞在にも快適なデスクやソファを備えています。

※ソファベッドの活用で最大3名様までご宿泊いただけます
※2台のベッドをつなげてハリウッドツインにご変更も可能です

Capacity: 1-3 guests / 2 semi-double beds (1200 × 2000 mm) /
Indoor area: 40 m² / Terrace area: 13 m²

This room features a spacious terrace overlooking the sea. On the terrace, guests can sit back on the sofa and enjoy a special moment relaxing under the open sky. From the living room to the study, the rooms are seamlessly connected, creating a continuous space equipped with a desk and sofa, ideal for long stays.

*A maximum of three guests can stay in the room by using the sofa bed
*The two beds can also be joined to create a Hollywood twin bed



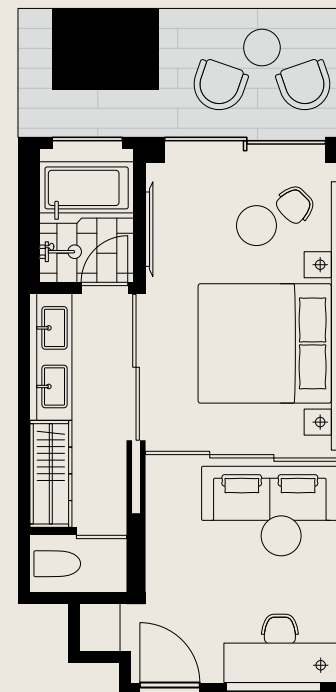
SIGNATURE KING

宿泊人数 1～2名様 / キングベッド 1台 (1800×2000mm) / 室内面積 36㎡ / テラス面積 7㎡
空と緑、このホテルならではの2つの景色をどちらもご堪能いただけるお部屋です。テラスでは、空のもとで過ごす優雅なひとときを。書斎では、デスク越しの窓から中庭を眺めつつ、心地よく読書やワーケーションをすることができます。

Capacity: 1-2 guests / 1 king size bed (1800 × 2000 mm) /

Indoor area: 36 m² / Terrace area: 7 m²

A room where guests can enjoy both views of the sky and greenery, two unique views offered by the hotel. On the terrace, enjoy a relaxing, elegant moment under the sky. Guests can read and work comfortably in the study while looking out at the courtyard from the window facing the desk.



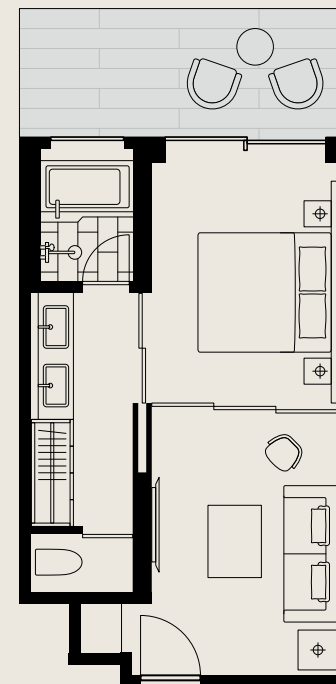
TERRACE KING

宿泊人数 1～2名様 / キングベッド 1台 (1800×2000mm) / 室内面積 36㎡ / テラス面積 7㎡
寝室とリビングを独立させた2ルームのお部屋です。壁一面の大きな窓からつながるテラスには、サイドテーブルとチェアを備えており、爽やかな風に包まれながらゆったりとおくつろぎいただけます。

Capacity: 1-2 guests / 1 king size bed (1800 × 2000 mm) /

Indoor area: 36 m² / Terrace area: 7 m²

This guest room features a separate bedroom and living room. The terrace, connected to the bedroom by large wall-to-wall windows, is equipped with a side table and chairs, allowing guests to relax while enjoying the gentle breeze.



SUPERIOR KING

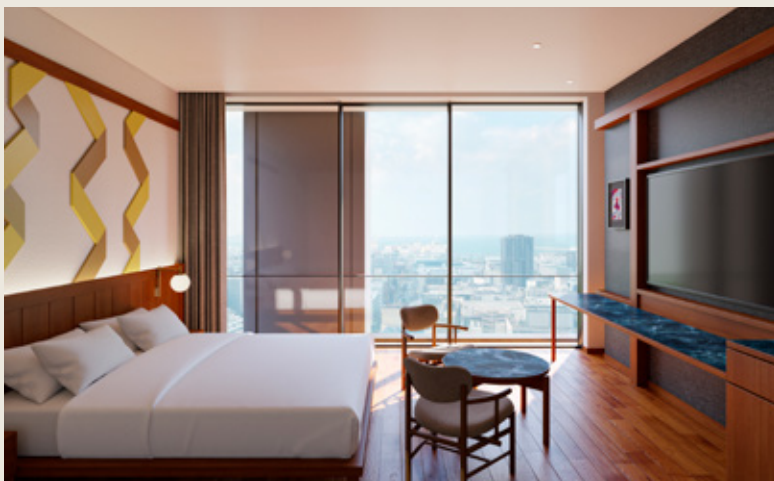
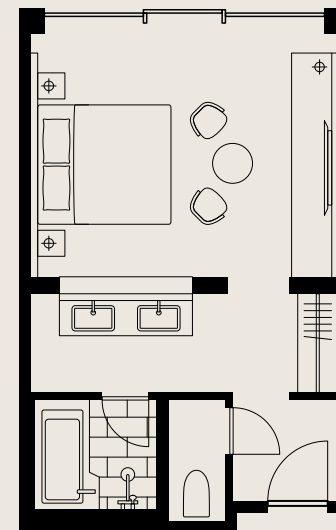
宿泊人数 1～2名様 / キングベッド 1台 (1800×2000mm) / 室内面積 35㎡

床から天井まで届く大きな窓を備えた、快適に過ごせる35㎡のワンルーム。ホテル最上階ならではの見晴らしの良い景色を、時間の移り変わりとともにご堪能いただけます。

Capacity: 1-2 guests / 1 king size bed (1800×2000 mm) / Indoor area: 35㎡

A comfortable 35㎡ studio room with large floor-to-ceiling windows. Guests can enjoy the beautiful view unique to the top floor of the hotel as it changes throughout the day.

TYPE A



SUPERIOR KING

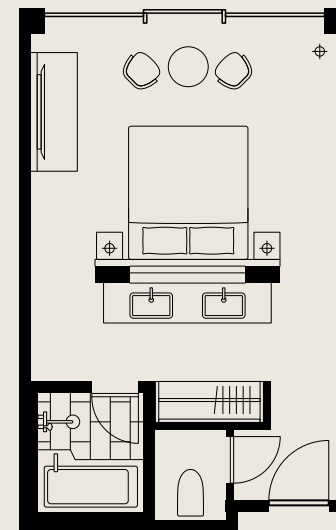
宿泊人数 1～2名様 / キングベッド 1台 (1800×2000mm) / 室内面積 35㎡

床から天井まで届く大きな窓を備えた、快適に過ごせる35㎡のワンルーム。ホテル最上階ならではの見晴らしの良い景色を、時間の移り変わりとともにご堪能いただけます。

Capacity: 1-2 guests / 1 king size bed (1800×2000 mm) / Indoor area: 35㎡

A comfortable 35㎡ studio room with large floor-to-ceiling windows. Guests can enjoy the beautiful view unique to the top floor of the hotel as it changes throughout the day.

TYPE B





FACILITIES

滞在を彩る空間で、充実したひとときを。

館内には、外気浴ができる大浴場とサウナ、
ライブラリーラウンジなどの施設を完備。

静かな過ごし方からアクティブな楽しみ方まで、
多様な宿泊体験をかなえることができます。

Enjoy a fulfilling time in this space, sure to add color to your stay.
The hotel is home to facilities such as a large public bath where
guests can bathe in the open air, a sauna, and a library lounge.
From spending time quietly to more active stays, a wide range of
experiences are possible here.

LIBRARY LOUNGE

旅の楽しみが広がる福岡にちなんだ書籍をはじめ、さまざまな本を揃えました。セルフサービスのコーヒーや紅茶、アイスクリーム、ライトスナックなども無料でご利用いただけます。

■場所：18F ■時間：6:00～22:00

A wide variety of books are available, including those related to Fukuoka, a city to experience. Self-serve coffee, tea, ice cream, and light snacks are offered to guests complimentary.

■ Location: 18F ■ Hours: 6:00-22:00



PUBLIC BATH

移り変わる空をゆっくり眺められる、大きな窓をしつらえた大浴場です。ウッドデッキに出ると、高層階ならではの清々しい景色がひらけます。疲れを癒やし、心身ともにリラックスする時間をどうぞ。

■場所：18F ■時間：6:00～12:00 / 15:00～25:00

A spacious public bath with large windows where guests can watch the sky change throughout the day. Stepping out onto the wooden deck reveals a refreshing view only possible from such a high floor. Release your stress and relax your body and mind.

■ Location: 18F ■ Hours: 6:00-12:00 / 15:00-25:00



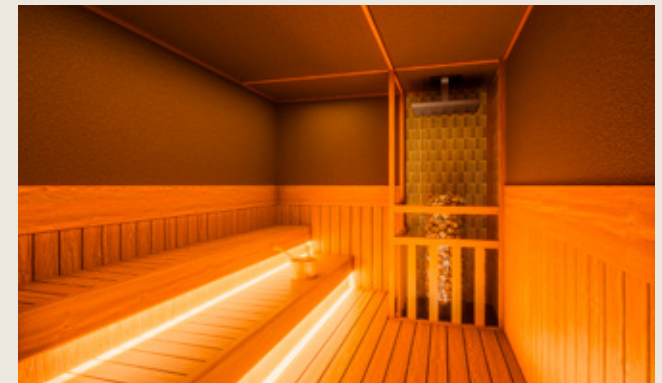
SAUNA

しっかりと汗をかける高温のドライサウナと、水風呂がございます。開放的な外気浴スペースでは夜景や海を眺めながら、“ととのう”心地よさをお楽しみいただけます。

■場所：18F（PUBLIC BATH内） ■時間：6:00～12:00 / 15:00～25:00

A dry sauna with the perfect high temperature along with an invigorating cold bath. Unwind and cool down in the open air while looking out at the cityscape and the sea.

■ Location: 18F (inside the PUBLIC BATH) ■ Hours: 6:00-12:00 / 15:00-25:00



GARDEN TERRACE

木漏れ日とそよぐ風に包まれる、吹き抜けのガーデンテラス。都会にしながら、静かなやすらぎを体感できる空間です。湯上がりの夕涼みをしたり、暖炉の火を眺めたり、思い思いのひとときをお過ごしください。

■場所：18F ■時間：24時間 ※悪天候時は開放を中止する場合がございます

An open-air garden terrace, graced by the gentle breeze and sunlight filtering through the trees. This space allows guests to experience peace and quiet while staying in the heart of the city. Spend your time in the garden terrace however you like, enjoy the cool evening air after a hot bath or relax and watch the flames dance in the fireplace.

■ Location: 18F ■ Hours: 24 hours/day *May be closed in the case of inclement weather



FITNESS

24時間ご利用いただけるフィットネスルームです。ランニングマシンや、ウェイトトレーニングマシンなどベーシックな設備を整えております。ご利用の際は、フロントへお声がけください。

■場所：7F ■利用時間：24時間

※18歳以上からご利用いただけます ※ウェアやシューズの貸し出しはおこなっておりませんので、予めご了承ください

This fitness center is open 24 hours a day. Facilities include basic exercise equipment such as treadmills and training machines. Please speak to the front desk if you wish to use the fitness center.

■ Location: 7F ■ Hours: 24 hours/day *Guests 18 years of age and older may use the fitness center

*Please note that workout wear and shoes are not available to rent



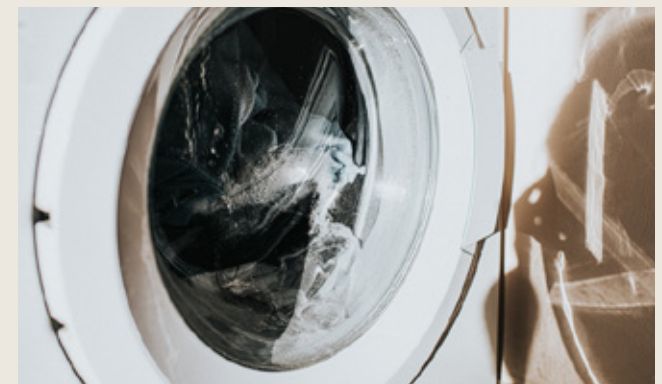
LAUNDRY

長期滞在の際などにご活用いただけるコインランドリーを設けています。洗剤は自動投入されるため、ご持参いただく必要はございません。室内にアイロン台もご用意しています。

■場所：18F ■時間：24時間

Laundry machines are available for guests to use. Detergent is dispensed automatically, so there is no need for guests to bring their own. An ironing board is also available in the laundry room.

■ Location: 18F ■ Hours: 24 hours/day





RESTAURANT & BAR

博多湾のサンセットを一望できるルーフトップの
カフェ&バーや、にぎやかなオールデイダイニング、
ライブ感あふれる鉄板焼をラインナップ。
モーニングからディナー、普段使いからご会食まで、
気分やシーンに合わせて豊かに食事をお楽しみください。

Restaurant and bar options include a rooftop cafe and bar with a panoramic view of Hakata Bay sunset, a lively all-day dining venue, and an exciting teppanyaki restaurant.

Enjoy a satisfying meal that perfectly suits the mood and the occasion, from breakfast to dinner, from casual meals to dinner engagements.

THE KITCHEN ONE FUKUOKA HOTEL (19F)

まるで厨房の中で食事をしているような臨場感を味わえるレストラン。オープンキッチンをお客席でぐるりと囲んだ、活気あふれる空間です。モーニング、ランチ、ディナーと、お好みの時間帯でご利用いただけます。

■営業時間 Breakfast 7:00-10:30 (L.O. 10:00) / Lunch 11:30-15:30 (L.O. 14:30) / Dinner 17:30-22:00 (L.O. 21:00)

■席数 48席 / 個室 1室6席

A restaurant providing a lively experience, as if dining right in the kitchen. Sit on the counter seats surrounding the open kitchen for a more immersive experience. Open all day from breakfast through dinner.

■ Business hours: Breakfast 7:00-10:30 (Last order 10:00) / Lunch 11:30-15:30 (Last order 14:30) / Dinner 17:30-22:00 (Last order 21:00)

■ Capacity: 48 seats / 1 private room with 6 seats



THE ROOF ONE FUKUOKA HOTEL (19F)

空と風が感じられる、ルーフトップのカフェ&バー。博多湾を望みながら、サンセットや夜景をお楽しみいただけます。客席にある大水盤は、天神さま・菅原道真公が姿を映したという「水鏡」を模したもの。水と光の演出で上質なひとときを。

■営業時間 Cafe 10:30-17:00 / Bar 17:00-24:00 (Food L.O. 23:00 / Drink L.O. 23:30)

■席数 室内 60席 / ルーフトップテラス 30席

A rooftop cafe and bar to experience the open sky and fresh breeze. Enjoy the sunset and night skies while looking out at Hakata Bay. The large water basin decor is inspired by the myth of 'Sugawara no Michizane' from the nearby 'Suikyo Tenmangu Shrine'. The reflections of light from the water add an elegant effect to the bar's ambiance.

■ Business hours: Cafe 10:30-17:00 / Bar 17:00-24:00 (Food Last order 23:00 / Drink Last order 23:30)

■ Capacity: 60 seats indoors / 30 seats on rooftop terrace



WAN STEAK HOUSE (19F)

地元九州の食材にこだわり、上質な黒毛和牛や厳選した野菜などを、カウンター席の目の前で華麗に焼き上げる鉄板焼レストラン。素材本来の鮮やかな美味しさを引き出した、濃厚な一皿をご堪能ください。

■営業時間 Lunch 11:30-15:30 (L.O. 14:30) / Dinner 17:30-22:00 (L.O. 21:00)

■席数 16席

Lively teppanyaki style restaurant specializing in local ingredients from the Kyushu area. Savor high quality wagyu beef and freshly sourced vegetables simply grilled to perfection right in front of the guests.

■ Business hours: Lunch 11:30-15:30 (Last order 14:30) / Dinner 17:30-22:00 (Last order 21:00)

■ Capacity: 16 seats



THE CAFE by ONE FUKUOKA HOTEL (1F)

アートと格子組みの内装が調和したホテル直営のカフェ。天神の中心を貫く明治通りに面しており、心地よいテラス席も備えています。オフィスワーカーやショッピング中の方など、多様な方々が集うにぎわいと憩いの場です。

■営業時間 10:00-20:00 (L.O. 19:30)

■席数 室内60席／テラス席8席

A cafe with an outdoor terrace on the ground floor of the hotel facing the bustling main street of Tenjin. Feel the energy of the city as hotel guests, shoppers, and office workers all gather at the new landmark.

■ Business hours: 10:00-20:00 (Last order 19:30)

■ Capacity: 60 seats indoors / 8 seats on the terrace





BANQUET ROOM

大切な方々との集いを、特別な空間で。

パーティや会議など多目的にご利用いただける

大小2つのバンケットルームをご用意しました。

ともにオープンキッチンを備えた会場で、

出来立てのお料理もお楽しみいただけます。

The two banquet rooms in the hotel one large and one small are perfect for events and meetings. Both venues have floor to ceiling high windows and are equipped with an open kitchen to serve freshly prepared cuisine.



THE BALLROOM (6F 大宴会場 Large Venue)



CHEF'S TABLE (19F 小宴会場 Small Venue)

THE BALLROOM (6F 大宴会場 Large Venue)

一面の大きな窓とテラスがひとつづきになった開放感あふれる会場。空間を2つにセパレートするなどフレキシブルにご利用いただけます。

The large banquet room has floor to ceiling high windows on one side allowing for plenty of light to come in, and guests are able to step out on to the terrace. THE BALLROOM can be adjusted into two spaces to fit the function of the event.

PARTY LAYOUT

大人数のパーティーや懇親会などに適したレイアウトです。

ブッフェからコース料理まで、出来立てのお料理を幅広くご提供いたします。

基本設備：基本音響設備・有線マイク・ワイヤレスマイク・マイクスタンド・講演台・司会台・受付台

※オプションでプロジェクターとスクリーン（170インチ）もご利用いただけます

Ballroom style seating arrangements are perfect for any social gathering. Many food and beverage options are available from passed, buffet style, and plated courses.

Basic facilities: Audio equipment / Wired microphones / Wireless microphones / Microphone stands / Podium / Lectern / Reception desk

*A projector and screen (170 inch) are also available as an additional option

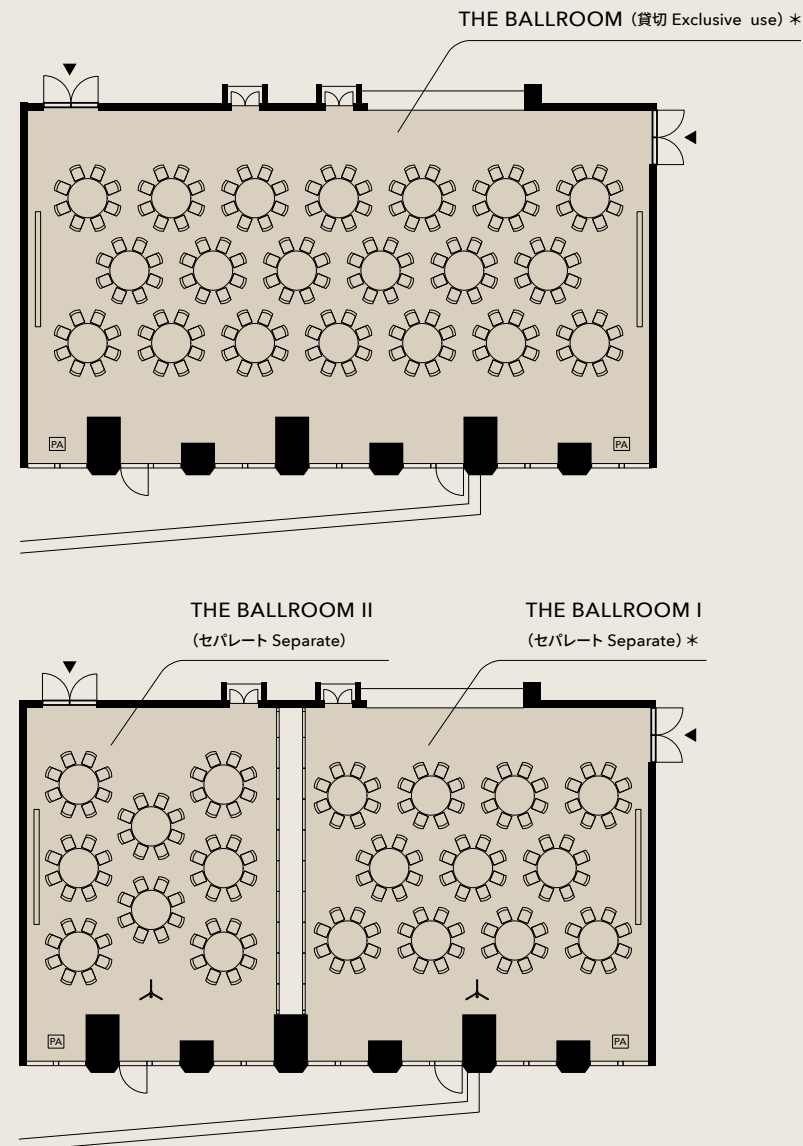
	面積 Area	天井高 Ceiling height	着席 Capacity (seated)	立食 Capacity (standing)
THE BALLROOM (貸切 Exclusive use) *	311 m ²	4 m	160名	160名
THE BALLROOM I (セパレート Separate) *	171 m ²	4 m	88名	88名
THE BALLROOM II (セパレート Separate)	125 m ²	4 m	64名	64名

*オープンキッチン付き

※ THE BALLROOMでのパーティープランご利用は40名様以上から承ります

*With open kitchen

*Party plans utilizing THE BALLROOM are available for groups of 40 or more



THE BALLROOM (6F 大宴会場 Large Venue)

MEETING LAYOUT

会議やセミナーなどに適したスクール形式のレイアウトです。
 プロジェクターやスクリーンも、オプションにてご利用いただけます。

基本設備：基本音響設備・有線マイク・ワイヤレスマイク・マイクスタンド・講演台・司会台・受付台
 ※オプションでプロジェクターとスクリーン（170インチ）もご利用いただけます

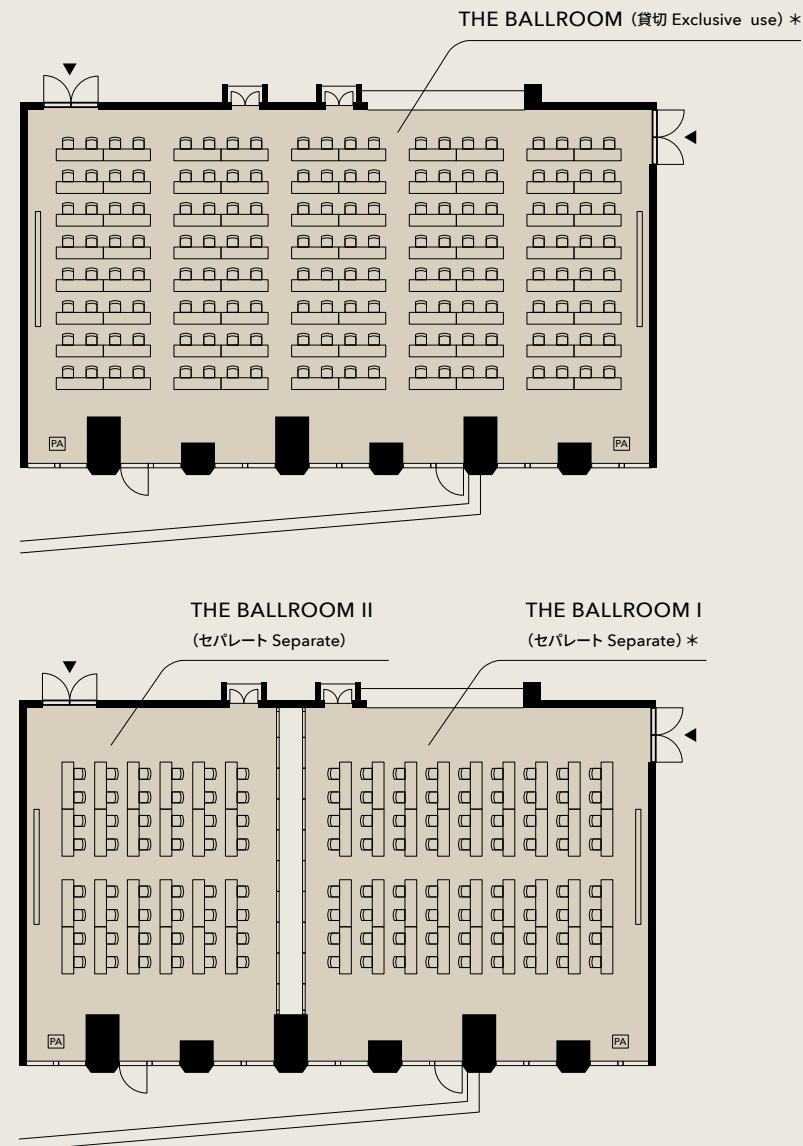
Classroom style seating arrangements are perfect for meetings, seminars, etc.
 170 inch projector and screen are also available as an option.

Basic facilities: Audio equipment / Wired microphones / Wireless microphones /
 Microphone stands / Podium / Lectern / Reception desk

*A projector and screen (170 inch) are also available as an additional option

	面積 Area	天井高 Ceiling height	スクール Capacity (lecture-style)
THE BALLROOM (貸切 Exclusive use) *	311 m ²	4 m	160 名
THE BALLROOM I (セパレート Separate) *	171 m ²	4 m	72 名
THE BALLROOM II (セパレート Separate)	125 m ²	4 m	48 名

*オープンキッチン付き
 *With open kitchen



CHEF'S TABLE (19F 小宴会場 Small Venue)

専属のシェフが目の前で調理する、特別感に満ちた会場。オープンキッチンから漂う芳しい香りや音が、大切なひとときを華やかに演出します。

The compact banquet room allows guests to have a chef's table style experience as freshly prepared cuisine is delivered right from the open kitchen.

PARTY LAYOUT

親しい方とお集まりやご会食に適したレイアウトです。

ご人数に応じて、円卓と長テーブルを使い分けいただけます。

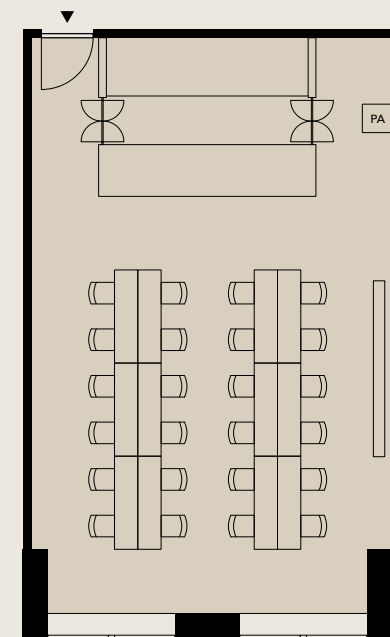
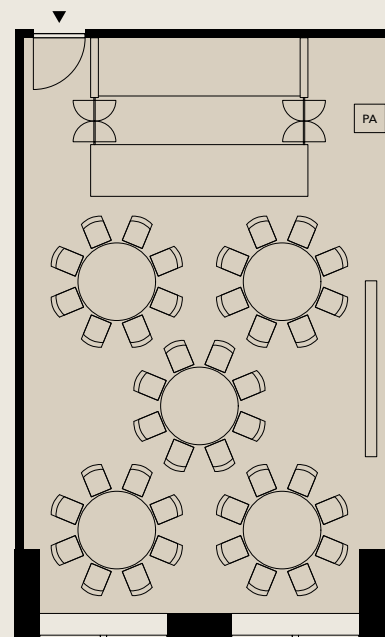
基本設備：基本音響設備・ワイヤレスマイク・マイクスタンド・講演台・司会台・受付台

※オプションでプロジェクターとスクリーン（120インチ）もご利用いただけます

The room is perfect for intimate dinners and gatherings. Round table and long tables are both available for flexible seating arrangements.

Basic facilities: Audio equipment / Wireless microphones / Microphone stands / Podium / Lectern / Reception desk

*A projector and screen (120 inch) are also available as an additional option



	面積 Area	天井高 Ceiling height	円卓 Capacity (round tables)	長テーブル Capacity (long tables)
CHEF'S TABLE *	77 m ²	3.5 m	40名	24名

*オープンキッチン付き

※ CHEF'S TABLE でのパーティープランご利用は20名様以上から承ります

*With open kitchen

*Party plans utilizing CHEF'S TABLE are available for groups of 20 or more

CHEF'S TABLE (19F 小宴会場 Small Venue)

MEETING LAYOUT

少人数の会議や研修などに適したスクール形式のレイアウトです。
プランナーがご要望に合わせてセッティングをご用意いたします。

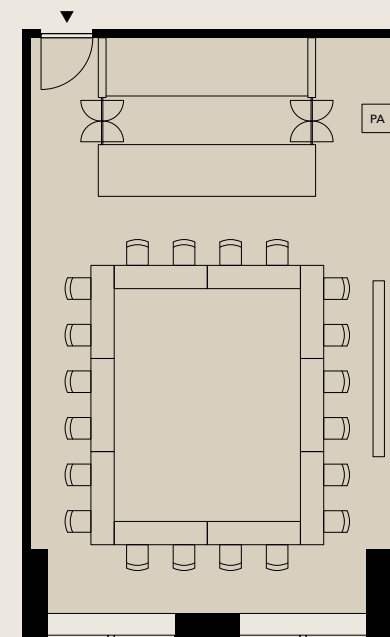
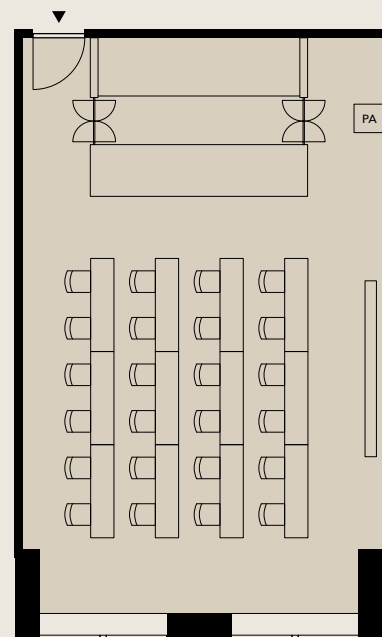
基本設備：基本音響設備・ワイヤレスマイク・マイクスタンド・講演台・司会台・受付台

※オプションでプロジェクターとスクリーン（120インチ）もご利用いただけます

Meeting style seating arrangements are also available for executive meetings and seminars.

Basic facilities: Audio equipment / Wireless microphones / Microphone stands / Podium / Lectern / Reception desk

*A projector and screen (120 inch) are also available as an additional option



	面積 Area	天井高 Ceiling height	スクール Capacity (lecture-style)	口の字 Capacity (hollow square)
CHEF'S TABLE *	77 m ²	3.5 m	24名	20名

*オープンキッチン付き
*With open kitchen.

ACCESS

最寄駅

Nearest Station

福岡市地下鉄「天神」駅直結

Directly connected to the Tenjin Station on the Fukuoka City Subway.

- 飛行機をご利用の場合
- 新幹線をご利用の場合
- お車をご利用の場合

福岡市地下鉄「福岡空港」駅から11分

福岡市地下鉄「博多」駅から6分

福岡都市高速道路「天神北ランプ」から約5分

ホテル専用の駐車場はございません

近隣コインパーキング：天神地下街南駐車場「S2」出口からB2Fへ上がると当館入口がございます

入庫可能時間：6:30～24:00（※1/1は休業） 入庫制限：全長5.5m 全高2.0m 全幅2.0m

- When coming from the airport
- When coming from the Shinkansen
- When coming via car

Located 11 minutes from Fukuoka Airport Station on the Fukuoka City Subway

Located 6 minutes from Hakata Station on the Fukuoka City Subway

Located 5 minutes from the Tenjin North Ramp on the Fukuoka Urban Expressway

There is no parking available at the hotel

Paid parking in the area: If you go from the S2 Exit of the Tenjin Underground Mall Parking Lot up to B2F, you will come to the entrance of the hotel

Permitted hours for entry/exit: 6:30-24:00 (*Closed on 1/1)

Vehicle restrictions: Total length: 5.5 m / Total height: 2.0 m / Total width: 2.0 m

ONE FUKUOKA HOTEL

〒810-0001

福岡県福岡市中央区天神1丁目11番1号

ONE FUKUOKA BLDG. 18-19F

ONE FUKUOKA BLDG. 18-19F, 1-11-1

Tenjin, Chuo-ku, Fukuoka-shi, Fukuoka



ホテルへのお問い合わせはこちら

For general inquiries, please contact
onefukuokahotel.jp

宴会場に関するお問い合わせはこちら

For inquiries regarding events and meetings,
please contact

banquet@onefukuokahotel.jp



OTHER LOCATIONS

TOKYO



HOTEL

THE AOYAMA GRAND HOTEL
東京都港区北青山 2-14-4
2-14-4 Kitaoyama, Minato-ku, Tokyo
aoyamagrand.com



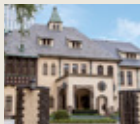
RESTAURANT

Balcony by 6th
東京都港区麻布台 1-3-1 麻布台ヒルズタワープラザ 3F
Azabudai Hills Tower Plaza 3F, 1-3-1 Azabudai, Minato-ku, Tokyo
balconyby6th.com



RESTAURANT

TOKYO NODE DINING
東京都港区虎ノ門 2-6-2 虎ノ門ヒルズ ステーションタワー 45F
Toranomon Hills Station Tower 45F, 2-6-2 Toranomon, Minato-ku, Tokyo
www.tokyonode.jp



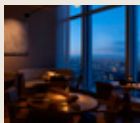
RESTAURANT・BANQUET

The Classic House at Akasaka Prince
東京都千代田区紀尾井町 1-2 東京ガーデンテラス紀尾井町内
Tokyo Gardent Terrace in Kioicho 1-2 Kioicho, Chiyoda-ku, Tokyo
akasakaprince.com



RESTAURANT

KEI Collection PARIS
東京都港区虎ノ門 2 丁目 6 番 2 号 虎ノ門ヒルズ ステーションタワー TOKYO NODE 49F
49F(in TOKYO NODE), ToranomonHills Station Tower, 2-6-2 Toranomon, Minato-ku, Tokyo
www.kei-collection.com



RESTAURANT

apothéose
東京都港区虎ノ門 2 丁目 6 番 2 号 虎ノ門ヒルズ ステーションタワー TOKYO NODE 49F
49F(in TOKYO NODE), ToranomonHills Station Tower, 2-6-2 Toranomon, Minato-ku, Tokyo
apothese.jp

SHIZUOKA



HOTEL

OCHIAIRO
静岡県伊豆市湯ヶ島 1887-1
1887-1 Yugashima, Izu-shi, Shizuoka
ochiairo.co.jp

SAITAMA



HOTEL

THE MARK GRAND HOTEL
埼玉県さいたま市中央区新都心 3-2
3-2 Shintoshin, Chuo-ku, Saitama-shi, Saitama
themarkgrand.com

NAGOYA



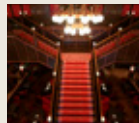
RESTAURANT・BANQUET

KAWABUN
愛知県名古屋市中区丸の内 2-12-19
2-12-19 Marunochi Naka-ku, Nagoya-shi, Aichi
thekawabunnagoya.com



RESTAURANT・BANQUET

THE KAWABUN NAGOYA
愛知県名古屋市中区丸の内 2-12-30
2-12-30 Marunochi Naka-ku, Nagoya-shi, Aichi
thekawabunnagoya.com



RESTAURANT・BANQUET

THE CONDER HOUSE
愛知県名古屋市中区錦 2-20-25
2-20-25 Nishiki Naka-ku, Nagoya-shi, Aichi
theconderhouse.com



RESTAURANT・BANQUET

THE NANZAN HOUSE
愛知県名古屋市昭和区汐見町 6
6 Shiomicho, Showa-ku, Nagoya-shi, Aichi
nanzanhouse.com

KYOTO



HOTEL

MARUFUKURO
京都府京都市下京区鍵屋町 342
342 Kagiyacho, Shimogyo-ku, Kyoto-shi, Kyoto
marufukuro.com



RESTAURANT・BANQUET

THE SODOH HIGASHIYAMA KYOTO
京都府京都市東山区八坂上町 366
366 Yasakakamimachi, Higashiyama-ku, Kyoto-shi, Kyoto
thesodoh.com



RESTAURANT・BANQUET

FORTUNE GARDEN KYOTO
京都府京都市中京区一之船入町 386-2
386-2 Ichinofunairicho, Nakagyo-ku, Kyoto-shi, Kyoto
fortunegarden.com

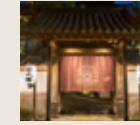
OSAKA



RESTAURANT・BANQUET

THE GARDEN ORIENTAL OSAKA
大阪府大阪市都島区網島町 10-35
10-35 Amijimacho, Miyakojima-ku, Osaka-shi, Osaka
gardenoriental.com

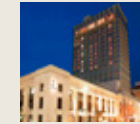
NARA



RESTAURANT・BANQUET

KIKUSUIRO
奈良県奈良市高畑町 1130
1130 Takabatakecho, Nara-shi, Nara
kikusuiro.com

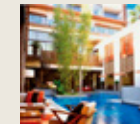
KOBE



HOTEL

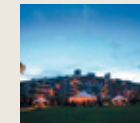
ORIENTAL HOTEL KOBE
兵庫県神戸市中央区京町 25
25 Kyomachi, Chuo-ku, Kobe-shi, Hyogo
orientalhotel.jp

FUKUOKA



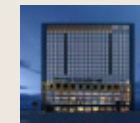
HOTEL

WITH THE STYLE FUKUOKA
福岡県福岡市博多区博多駅南 1-9-18
1-9-18 Hakataeki Minami, Hakata-ku, Fukuoka-shi, Fukuoka
withthestyle.com



HOTEL

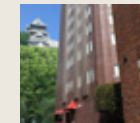
THE LUIGANS Spa & Resort
福岡県福岡市東区西戸崎 18-25
18-25 Saitozaki, Higashi-ku, Fukuoka-shi, Fukuoka
luigans.com



HOTEL

ONE FUKUOKA HOTEL
福岡県福岡市中央区天神 1 丁目 11 番 1 号 ONE FUKUOKA BLDG. 18-19F
ONE FUKUOKA BLDG. 18-19F, 1-11 Tenjin, Chuo-ku, Fukuoka-shi, Fukuoka
onefukuokahotel.jp

KUMAMOTO



HOTEL

KUMAMOTO HOTEL CASTLE
熊本県熊本市中央区城東町 4-2
4-2 Joto-machi, Chuo-ku, Kumamoto City, Kumamoto
www.hotel-castle.co.jp

NAHA



HOTEL

Southwest Grand Hotel
沖縄県那覇市久茂地 3-29-52
3-29-52 Kumoji, Naha-shi, Okinawa
southwestgrand.com

OTHER LOCATIONS

NEW YORK



RESTAURANT

Sushi Azabu

428 Greenwich Street Between Vestry St. & Laight St.
NY 10013
azabuglobal.com



RESTAURANT

KAWABUN New York

125 E 39TH STREET, NEW YORK, NY 10016
kawabunnyc.com

MIAMI



RESTAURANT

Sushi Azabu

Marriott Stanton South Beach, 161 Ocean Drive,
Miami Beach, FL33139
azabuglobal.com



RESTAURANT

LOLO'S SURF CANTINA

Marriott Stanton South Beach, 161 Ocean Drive,
Miami Beach, FL33139
loloscantina.com

HONOLULU



RESTAURANT

Deck.

Queen Kapi'olani Hotel 150 Kapahulu Ave. Honolulu,
HI 96815
deckwaikiki.com



RESTAURANT

KNOTS COFFEE ROASTERS.

Queen Kapi'olani Hotel 150 Kapahulu Ave. Honolulu,
HI 96815
knotscoffee.com

BALI



HOTEL

THE SAYAN HOUSE

Jl. Raya Sayan No.70 Ubud Bali Indonesia
thesayanhouse.com

JAKARTA



RESTAURANT

Bar Kotak

Graha Bimasena, Jl. Dharmawangsa Raya No.23, Pulo
Jakarta, Indonesia
shikakujakarta.com



RESTAURANT

SHIKAKU Jakarta

Graha Bimasena, Jl. Dharmawangsa Raya No.23, Pulo
Jakarta, Indonesia
shikakujakarta.com

HANOI



HOTEL

HÔTEL du PARC HANOÏ

84 Tran Nhan Tong Street, Hai Ba Trung District,
Hanoi, Vietnam
hotelduparchanoi.com



RESTAURANT

AZABU Hanoi

84 Tran Nhan Tong Street, Hai Ba Trung District,
Hanoi, Vietnam
azabuglobal.com

HO CHI MINH

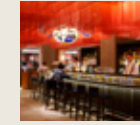


RESTAURANT

The River Oriental

23 Tran Bach Dang, An Khanh District 2, Thu Duc City,
Ho Chi Minh, Vietnam
theriveroriental.com

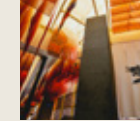
KUALA LUMPUR



RESTAURANT

THE TOKYO RESTAURANT

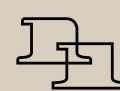
Lot 10 Shopping Center 50 Jalan Sultan Ismail 50250
Kuala Lumpur, Malaysia
thetokyorestaurant.com



RESTAURANT

AZABU Kuala Lumpur

Lot 10 Shopping Centre, 50, Jalan Sultan Ismail 50250
Kuala Lumpur, Malaysia
azabuglobal.com



ONE
FUKUOKA
HOTEL